

UWAGA: OSTATECZNĄ LOKALIZACJĘ INSTALACJI NALEŻY UZGODNIĆ Z PRODUCENTEM KONTENERÓW

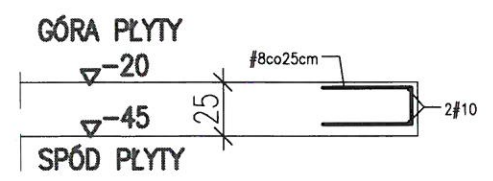
OBWODOWO po 1#10 GÓRĄ I DOŁEM
 (2#10-L=6,0m GÓRĄ I DOŁEM)
 (2#10-L=2,9m GÓRĄ I DOŁEM)
 #10-Lc=17,8mb x 2

KRZYŻOWO fi10/25 GÓRĄ I DOŁEM
 (14#10-L=6,0m GÓRĄ I DOŁEM)
 (25#10-L=2,9m GÓRĄ I DOŁEM)
 #10-Lc=156,5mb x 2

zbrojenie dolne i górne łącznie:
 #8 -Lc=229,2 mb = 90,5 kg
 #10 -Lc=1065,5 mb = 657,4 kg

PRZEKRÓJ A-A
 skala 1:35

dotychczasowe zbrojenie krawędzi płyty fundamentowej na jej obwodzie



BETON: C20/25
 STAL: A-IIIN (B500SP)

projekt: ZESPÓŁ PAWILONU SOCJALNO-USŁUGOWEGO Z TOALETAMI PUBLICZNYMI, przyłączami, instalacjami, urządzeniami i robotami budowlanymi		temat rys.: zbrojenie dolne i górne płyty fundamentowej
inwestor: MPK Sp. z o.o. Nowy Sącz ul. Wyspiańskiego 22	adres: dz. nr 90/2, 40/4, 39/1, 39/3, 88/7, 41/13, 40/5, 16/2, 41/6 w obr. 75 m. N. S. opracowanie: budowlane	data: 09. 2020 nr rys.: 2/W skala: 1:35
proj. konstr.: mgr inż. Roman Wróblewski Uprawnienia budowlane do projektowania i kierowania robotami bud. bez ograniczeń w specjalności konstrukcyjno-budowlanej Nr ewid. MAP/0220/PWOK/06		